

FICHE ÉNIGME 5

Nombre indiquant une adresse :

Date de l'inauguration :

$$+ \quad + \quad + \quad + \quad + \quad + \quad + \quad = \quad \square$$

$$\square - \square = \square$$

$$\square + 3 = \square$$

A	R	S
B	F	C
X	I	Z
V	L	A
G	M	V
D	U	E
T	P	M

FICHE ÉNIGME 6

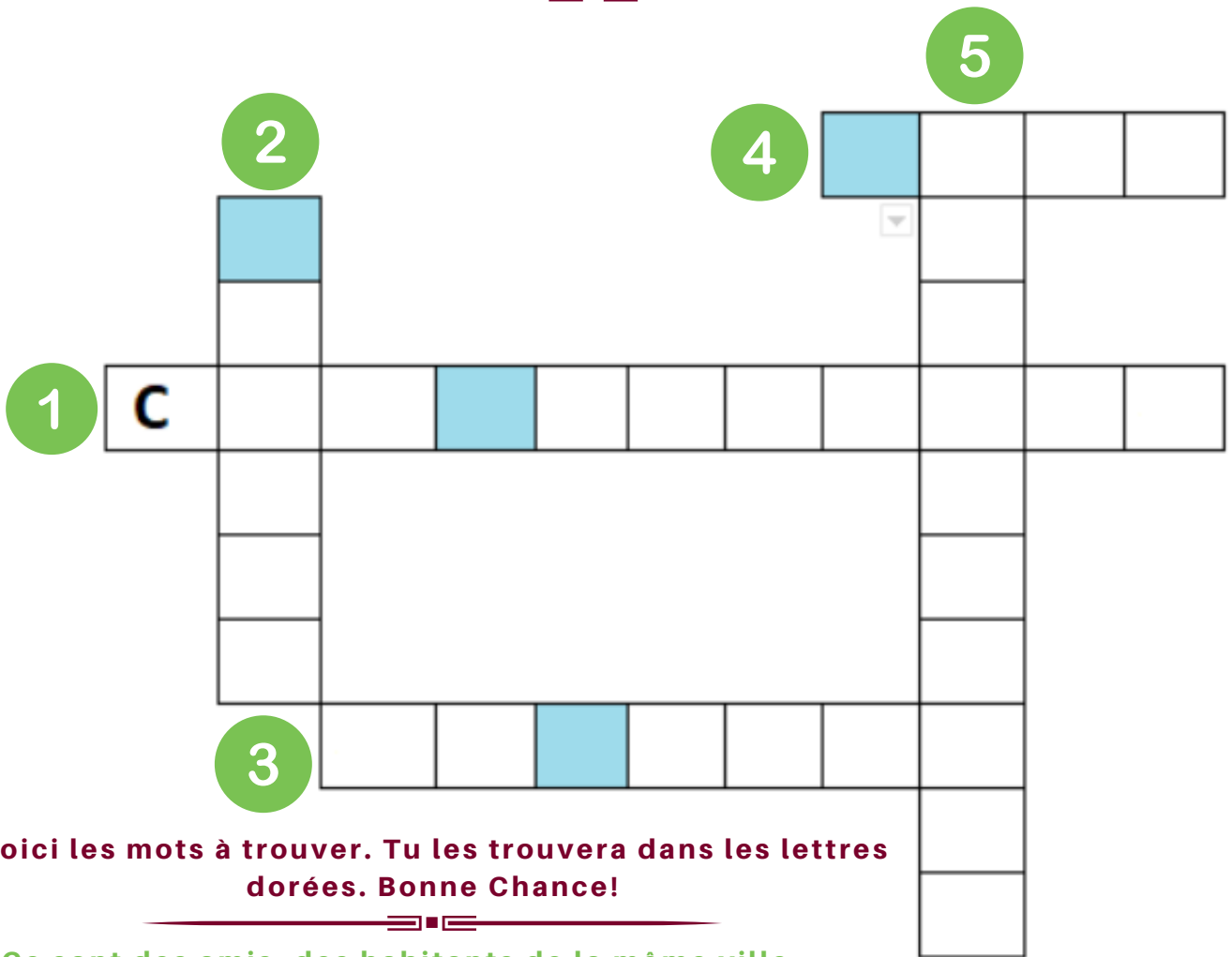
Dans le tableau à gauche, trouve les trois lettres de la hotte de vendanges

Dans le tableau à droite, trouve les lettres dans les cases contenant du raisin

C	L	R
I	K	D
	M	A
G	A	H
E	N	F
R	I	A
B	R	G

FICHE ÉNIGME 9

Non loin de là se trouvent des lettres d'or qui te permettront de compléter ce mot croisé.



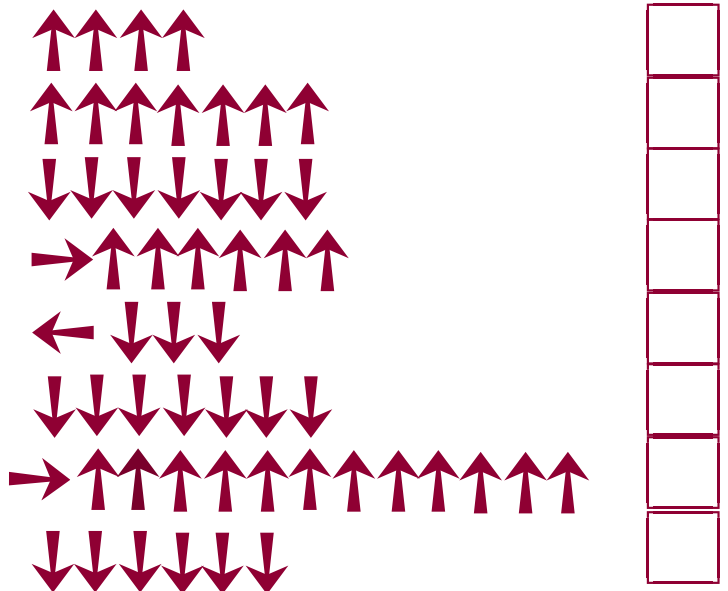
Voici les mots à trouver. Tu les trouvera dans les lettres dorées. Bonne Chance!

1. Ce sont des amis, des habitants de la même ville
2. Ils protègent la foi chrétienne
3. Aider quelqu'un
4. Un grand homme du quartier
5. Qui montre son attachement à quelqu'un

FICHE ÉNIGME 10

Pour rejoindre la prochaine étape, positionne toi sur la lettre A et aide toi de cela :

Le premier mot que nous cherchons est donc :



FICHE ÉNIGME 11

Pour obtenir le second mot, le parc t'a préparé des devinettes :

En cuisine je suis utilisé, dans la garrigue je m'épanouis, dans mon nom on peut entendre la mer...

Je suis :



En rameau je puis pousser, mes fruits sont le symbole de la méditerranée, indispensables, séchés ou pressés.

Je suis :



On m'a baptisé l'herbe sacrée, des maux je peux te soigner, de petites fleurs roses je suis coloré

Je suis :



Je représente un lointain pays et pourtant je pousse ici, de rouge je suis habituellement coloré, en sirop tu peux me déguster

Je suis :



FICHE ÉNIGME 15

Avec quoi les oiseaux volent-ils?

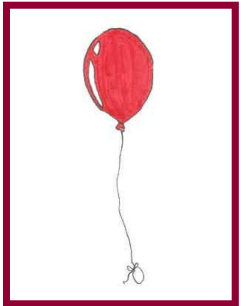
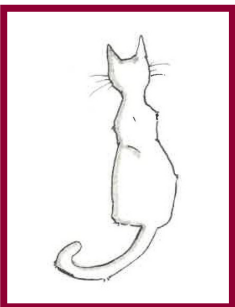
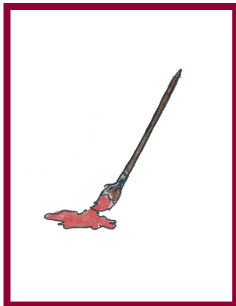
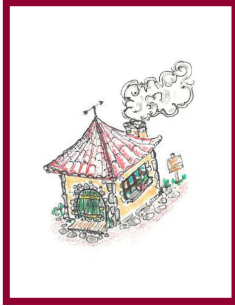
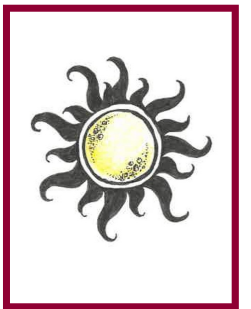
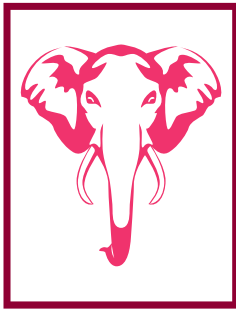
Quel est le cri strident qu'on pousse quand on a peur?

Comment désignent-on les autres?

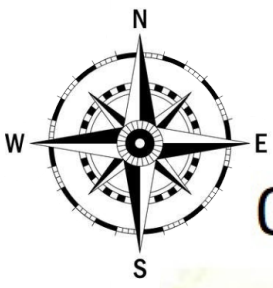
Quel est le contraire de l'Amour?

Quels est le bruit du serpent?

Ce qui est vraiment important à Figuerolles c'est :



LA CARTE



0

1

2

3

4

C

D

E

F

G

H



DE FIGUEROLLES

5

6

7

8

9

